

Aktivitäten im Netzwerk

Durchgeführte Aktivitäten

- Erste Kontakte ab 2013, Vereinsmitgliedschaft von Anfang an, d.h. seit 2015 (Petra)
- Teilnahme an verschiedenen Netzwerk-/Arbeitstreffen in Basel:
 - 20.05.2014: Auftaktveranstaltung Netzwerk Schlüsselsituationen (Petra)
 - 11.02.2015: Auftaktveranstaltung Arbeit in CoPs (Céline)
 - 02.03.2015: Beitritt CoP (Simone)
 - 26.03.2015: Arbeitstreffen (Simone)
 - 28.08.2015: Kick off Start up Phase des Vereins (Simone)
 - 16.03.2016: Veranstaltung zum Geschäftsmodell (Petra)
- Videokonferenzen zu verschiedenen Projekten (Simone-Céline)
- Mitarbeit in der CoP „Kinder- und Jugendhilfe – Fokus: Erziehung und Schutz von Kindern und Jugendlichen“ (Simone)

Ziel

Die geografisch entfernte CoP Luxembourg möchte im Netzwerk langfristig aktiv sein und sich an Projekten beteiligen, die zur kontinuierlichen Reflexion der Schlüsselsituationen beitragen.

Geplante Aktivitäten

- Weiterführung der bisherigen Zusammenarbeit
- Bestenfalls eine weitere Kooperation für die Entwicklung der OER

Aktivitäten in Luxemburg

Durchgeführte Aktivitäten

- 24.10.2013, Praxis- und Kontakttag: Fachvortrag und Workshop mit Regula Kunz: Schlüsselsituationen der Sozialen Arbeit – Qualifizierung in der Praxisausbildung (Regula & Petra)
- 05.02.2015: Einführungsseminar Schlüsselsituationen für akademische Verantwortliche der Praktikumsbetreuung (Regula)
- 12.03.2015: Workshop Schlüsselsituationen für Studierende im Praktikum (Sigrid Weidig)
- 13.04.2016: Workshop Schlüsselsituationen für Studierende im Praktikum (Simone & Céline)

Ziel

Die Schlüsselsituationen sollen jedes Jahr (also langfristig) als mögliches Reflexionsmodell für Studierende im Praktikum angeboten werden.

Geplante Aktivitäten

- Erhalt des Workshops im Sommersemester (BA-Studierende 6. Semester)
- Einführung eines Seminars im Wintersemester (BA-Studierende 3. Semester)
- Weiterbildung *Lerncoaching in Professionalisierungsprozessen*: Verbindung zu den Schlüsselsituationen schaffen

CoP Luxembourg

Kontaktperson
Regula Kunz



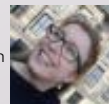
Wir freuen uns, mit dem Netzwerk persönlich auszutauschen und die neuesten Entwicklungen des Vereins und der verschiedenen CoPs in Erfahrung zu bringen.

Simone, Petra & Céline

Petra Bowen



Céline Dujardin



Simone Pissinger



Mitglieder

Netzwerktreffen Schlüsselsituationen - Basel, 5. September 2016

UNIVERSITY OF LUXEMBOURG
Integrative Research Unit on Social
and Individual Development (INSIDE)

PraxisBüro
Faculté des Lettres,
des Sciences Humaines, des Arts,
et des Sciences de l'Éducation